

DMS

视频分发管理系统

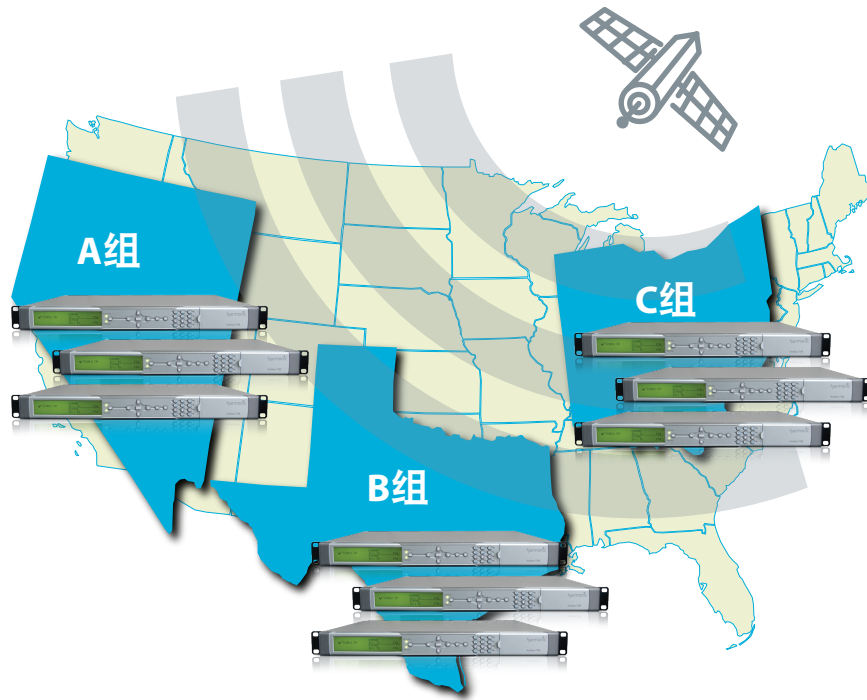
将广播内容发送给运营商和附属机构的视频分发网络可连接到数千个接收站点，在接收站点有各种可进行接收、解码和处理的远程设备。因此需要采用先进的应用服务实现安全分发、防止非授权观看，这些应用服务包括内容本地化和区域性停播、维护和更新网络、集中管理、控制和授权管理系统。

哈雷的 DMS™ 视频分发管理系统能够为广播机构和内容提供商提供可控制数量庞大的综合接受解码器 (IRD) 的强大的控制工具。该系统还可灵活访问单个设备或设备组、实现授权管理以及通过无线(OTA)带内控制哈雷的 ProView™ 7100 和 8100 IRD。DMS 解决方案对于各种应用而言非常理想，包括将内容分配给运营商、附属机构和服务供应商，以及向地面数字电视业务的分发。

DMS 能将视频内容通过卫星或 IP 分发网络进行安全广播，帮助内容供应商将内容仅提供给授权接收者。根据开放性标准，例如 DVB Simulcrypt，DMS 能够通过任何 DVB 兼容的 CA 系统实现个别或组别权益控制。ProView 7100 和 ProView 8100 接收器的解码建立在 DVB-CI 模组之上。

服务供应商不再需要昂贵的远程实地访问即可通过高级调度、配置、软件更新、库存管理功能从单个控制系统来管理视频分发网络，从而降低运营成本。

其所拥有的强大而创新的图形界面工具，例如自定义数据库和高级搜索、过滤和分类工具，可实现对数千个设备的轻松管理、分组和寻址。

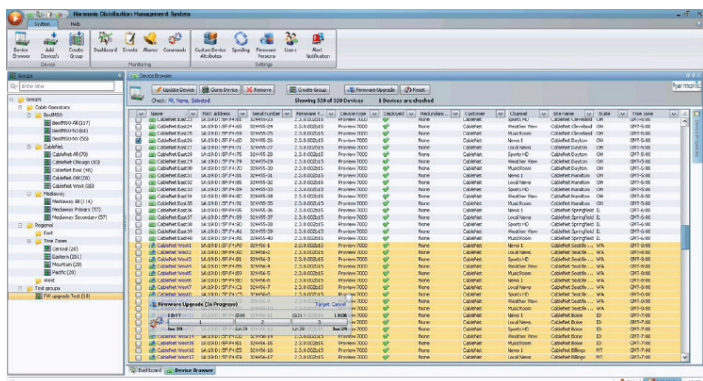


产品特点

- 用于视频分发网络的管理系统
- 多个远程装置的无线 (OTA) 带内控制
- 与 DVB 加扰解决方案集成，用于安全的内容分发
- 区域性节目切换和停播控制
- 无线固件更新
- 通过设备分组和捆绑操作，提升维护便捷性
- 集成事件调度程序可进行自动化操作
- 一流的图形操作界面实现流畅的控制和操作
- 通过回传频道 (在可用的情况下) 进行远程设备监控
- 集中化控制避免昂贵的现场操作，节省运营成本

设备管理和分组

- 中央数据库可管理所有设备相关的信息
- 可自定义设备组别属性
- 将筛选条件应用到属性的设备分组
- 设备或组别的灵活寻址能力
- 轻松添加 / 删除 / 编辑单个或多个设备
- 从文档导入设备信息



内容安全

- 连接到所有主要 DVB-simulcrypt CA 系统的开放系统接口
- ProView 7100 或 8100 综合接收解码器实现兼容 DVB-CI 的解扰
- 以每台或每组设备为单位的订阅用户管理和CA权限管理

无线固件更新

- 远程接收器固件更新
- 单个设备、单组设备或所有设备同时更新

无线设备管理

- 维修换件 / 本地内容
- 区域停播
- CA权限
- 载波调优
- 设备授权更新

事件调度程序自动化操作

- 任何操作都可定时设置成延迟执行
- 重复操作——每日、每周、每月定时
- 完全控制指令传输时长和激活时间
- 进程中的任务状态的快照视图



用户界面

- 一流直观的用户界面，可轻松控制庞大数量的设备
- 高级导航、搜索和过滤工具
- 自定义状态面板视图用于系统监控

系统控制和访问

- 客户端-服务器架构允许通过远程客户端进行管理
- 可设置多个用户权限层级控制系统访问
- 自动或手动数据库备份

诊断工具和审计/报告

- 支持分类/过滤功能的系统警报视图
- 事件日志记录系统中的每次操作
- 为所有用户生成用户活动日志
- 每组/每台设备命令的历史记录
- 系统生成音频-视频警报
- 自定义报告

设备支持

- ProView 7100 综合接收解码器、转码器和流媒体处理器
- ProView 8100 广播级综合接收解码器

设备管理和分组

可用的软件版本: 企业版、标准版

功能	企业版	标准版
设备数据库和分组	✓	✓
固件升级	✓	✓
设备重新配置	✓	✓
预设配置下载	✓	○
CA订阅用户管理	○	○
设备授权更新	✓	✓
设备控制	✓	
指令调度程序	✓	

✓ = 内含 ○ = 可选

软件可选项 (授权已启用)

功能	描述
CA订阅用户和权限管理	有条件访问订阅用户和权限管理 (用CA系统的SMS界面)
预设配置下载	无线下载和激活预设配置文档到设备
额外的客户端	DMS远程管理软件客户端

服务器硬件

平台	Dell R610
CPU	Xeon 5650六核
内存	4GB DDR3
HDD	2 X SAS (15k RPM) 73GB镜像 3 X SAS (15k RPM) 73GB – RAID 5
双PSU	

环境

运行温度	华氏50° 至 95° 摄氏10° 至 35°
存储温度	华氏-40° 至 149° 摄氏-40° 至 65°
操作湿度	20%到80% (无冷凝)
电源消耗	717瓦特
最大散热	2446.5 BTU每小时

实体规格

尺寸 (宽 x 高 x 深)	18.99英寸 x 1.68英寸 x 30.39英寸
包括架锁, PSU手柄和座圈	48.24厘米 x 4.26 厘米 x 77.2厘米
重量	39 lbs/17.69 kg